



**SUNDECK**

מקצוענות בכל צבע



**ANTIQUE**

**C H I C**

**קולקציית הענתיק שיק של סאן דק**

גימורים מתכתיים ואפקטים בצבע למראה מיושן דקורטיבי



חברת 'אוטרול' Owatrol נלחמת בהצלחה בחלודה כבר מאז 1956 בעזרת השמן הייחודי שלה, המהווה נקודת ציון בהתמודדות עם חלודה ה-'אוטרול אויל' Owatrol Oil.

טכנולוגיה חדשנית המאפשרת חדירה יוצאת דופן לפני השטח והגנה עמידה למתכות חלודות ולא חלודות.

בזכות הידע והשליטה המעמיקה בתחום הקורוזיה, המתכות והשפעות הזמן עליהן מאז היווסדות החברה, 'אוטרול' ממציאה ומשיקה, קולקציה יצירתית ומקורית המאפשרת לכם ליצור אפקטים של מראה וינטג' מיושן של חלודה, קורוזיה על נחושת וברונזה וצבעים סדוקים ומקולפים.

**האפקטים בסדרה זו הינם אמיתיים ולא 'נראה כמו...! החלודה היא חלודה אמיתית, הנחושת היא נחושת אמיתית והברונזה היא ברונזה אמיתית.**

קבלו את סדרת 'ענתיק שיק' בליבת הסדרה, 'מחולל החלודה': תרסיס ייחודי ומהפכני המייצר חלודה על כל משטח. מעכשיו עץ, פלסטיק, קרטון, גבס, קרמיקה וזכוכית יכולים להפוך לחלודה! גם ברזל כמובן, ובתוך דקות בלבד...

משטח	מתכת לא מוגנת שתגיב לזרז (ברזל, נחושת, ברונזה)	משטחים חלקים במיוחד (אלומיניום, גילון, פלסטיק, קרמיקה, זכוכית, נירוסטה)	קרטון, בריקים, גבס ונייר	משטחים עדינים וסופגים (עץ, פלסטיקים שונים)
1 הכנה		פריימר/יסוד אבסולוט פריימר הצמדות מצינת	ניקוי והסרת אבק	פריימר/יסוד בולקינג פריימר למשטחים הרגישים לזמנות (חינוך על עץ אלון, אגוז וסידר אחרים)
	2 יצירת המראה הדקורטיבי	חלודה	זרז/מפעיל מחולל חלודה + יצירת החלודה צבע ברזל נוזלי	זרז/מפעיל מחולל חלודה
		נחושת	זרז/מפעיל מחולל קורוזיה לנחושת + יצירת הנחושת צבע נחושת נוזלית	זרז/מפעיל מחולל קורוזיה לנחושת
3 הגנה	ברונזה	זרז/מפעיל מחולל קורוזיה לברונזה + יצירת הנחושת צבע ברונזה נוזלית	זרז/מפעיל מחולל קורוזיה לברונזה	
		גימור מט/טבעי	גימור חצי מבריק	
	מנטרל/מפסיק התחמצנות ספירים סילר	רניש טבעי	לכה למתכת	





## 2 יצירת החלודה

- מתכות פרוזיביות (נקבוביות): יישמו את מחולל החלודה בספריי, בד כותנה או ספוג עד להשגת מראה רצוי.
- על פני שטח אחרים: יישמו תחילה את 'צבע ברזל נזל' כמוצג בתמונה על כדור הקרטון. לאחר ייבוש, יישמו את מחולל החלודה.



## 3 נטרול והגנה

- החלודה שנוצרה תמשיך להתפתח כחלק מהתהליך הטבעי. ניתן לעצור את התהליך במספר דרכים:
  - יישום של 'ספיריט סילר' - חומר לעצירה ונטרול התפתחות חלודה.
  - יישום של 'רניש טבעי' - חומר גמר והגנה בגימור מט.
  - יישום של 'לכה למתכת מנטרלת חלודה' - לכה חודרנית למתכות בגימור חצי מבריק.



# מחולל החלודה

זמין ב-0.5 ליטר

מייצר חלודה אמיתית  
במראה טבעי תוך דקות



## 1 הכנת פני השטח

- אם פני השטח הם:
- משטחים חלקים (אלומיניום, מתכת מגלוונת, פלסטיק, זכוכית, נירוסטה ועוד...) יישם **אבסולוט פריימר** לחיזוק ההצמדות ואחיזת הצבע. אפשרו ייבוש.
  - משטחים רגישים לחומצה: (עץ) יישם **בלוקינג פריימר**. אפשרו ייבוש.
  - מתכות פרוזיביות (נקבוביות): עבור לשלב 2.



# מחולל קורוזיה לברונזה

ביישום על צבע ברונזה נוזלי שהתייבש



זמין ב-0.5 ליטר

## מייצר קורוזיה (פטינה כחולה) על ברונזה

### הכנת פני השטח

אם פני השטח הם:

- משטחים חלקים (אלומיניום, מתכת מגלוונת, פלסטיק, זכוכית, נירוסטה ועוד...) יישם **אבסולוט פריימר** לחיזוק ההצמדות ואחידת הצבע. אפשרו ייבוש.
- משטחים רגישים לחומצה: (עץ) יישם **בלוקינג פריימר**. אפשרו ייבוש.
- על ברונזה: עברו לשלב 2.

1



הדגמה על זכוכית

### מריחת הברונזה הנוזלית ויצירת הקורוזיה

- על ברונזה: יישמו את המחולל קורוזיה לברונזה בספריי, בד כותנה או ספוג עד להשגת מראה רצוי.
- על פני שטח אחרים: יישמו תחילה את 'צבע ברונזה נוזלית' כמוצג בתמונה על כלי הזכוכית. לאחר ייבוש, יישמו את המחולל קורוזיה לברונזה.

2



### נטרול והגנה

- הקורוזיה שנוצרה תמשיך להתפתח כחלק מהתהליך הטבעי. ניתן לעצור את התהליך במספר דרכים:
  - יישום של 'ספרייט סילר' - חומר לעצירה ונטרול התפתחות קורוזיה.
  - יישום של 'ורניש טבעי' - חומר גמר והגנה בגימור מט.
  - יישום של 'לכה למתכת מנטרלת חלודה' - לכה חודרנית למתכות בגימור חצי מבריק.

3



# מחולל קורוזיה לנחושת

ביישום על צבע נחושת נוזלי שהתייבש



זמין ב-0.5 ליטר

## מייצר קורוזיה (ירוקת) על נחושת

### הכנת פני השטח

אם פני השטח הם:

- משטחים חלקים (אלומיניום, מתכת מגלוונת, פלסטיק, זכוכית, נירוסטה ועוד...) יישם **אבסולוט פריימר** לחיזוק ההצמדות ואחידת הצבע. אפשרו ייבוש.
- משטחים רגישים לחומצה: (עץ) יישם **בלוקינג פריימר**. אפשרו ייבוש.
- על נחושת: עברו לשלב 2.

1



הדגמה על קרמיקה

### מריחת הנחושת הנוזלית ויצירת הקורוזיה

- על נחושת: יישמו את המחולל קורוזיה לנחושת בספריי, בד כותנה או ספוג עד להשגת מראה רצוי.
- על פני שטח אחרים: יישמו תחילה את 'צבע נחושת נוזלית' כמוצג בתמונה על כלי הקרמיקה. לאחר ייבוש, יישמו את המחולל קורוזיה לנחושת.

2



### נטרול והגנה

- הקורוזיה שנוצרה תמשיך להתפתח כחלק מהתהליך הטבעי. ניתן לעצור את התהליך במספר דרכים:
  - יישום של 'ספרייט סילר' - חומר לעצירה ונטרול התפתחות קורוזיה.
  - יישום של 'ורניש טבעי' - חומר גמר והגנה בגימור מט.
  - יישום של 'לכה למתכת מנטרלת חלודה' - לכה חודרנית למתכות בגימור חצי מבריק.

3





# חומרי ההגנה

# צבעי הבסיס

## ספיריט סילר

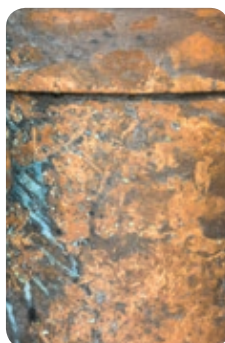
מנטרל את הפעולה של המחוללים (זרזים) מפעילים. עוצר את התפתחות הקורוזיה ומקבע את המראה.



זמין ב-0.5 ליטר

## נטורל ורניש

לכה על בסיס מים להגנה על פני השטח בגימור מט טבעי.



זמין ב-0.5 ליטר

## לכה למתכת- מנטרלת חלודה

מייצבת את פני השטח ומקבעת את המראה הדקורטיבי בגימור חצי מבריק.



זמין ב-0.5 לי / 1 לי / 5 לי

## אבסולוט פריימר

פריימר/צבע יסוד, נדרש עבור משטחים חלקים שקשה להידבק אליהם: אלומיניום, מתכות מגלוונות, פלסטיק, זכוכית, קרמיקה, פורמייקה, נירוסטה וכ"ו...



זמין ב-0.5 ליטר

## בלוקינג פריימר

פריימר/צבע יסוד, נדרש עבור משטחים הרגישים לחומצה כמו עצים עשירים בטאנין (אלון, אגוז, סידר אדום, איפאה ועוד...). מומלץ גם למשטחים סופגים במיוחד וזאת בשביל למנוע ספיגה מיותרת ועמוקה מידי של מחוללי הקורוזיה.



זמין ב-0.5 ליטר

## צבע ברזל, נחושת או ברונזה נוזלית

3 צבעים המשמשים כבסיס לפני מחוללי הקורוזיה, כל אחד בהתאמה למחולל הקורוזיה שמתאים לו. 'צבע ברזל נוזלי' - למחולל החלודה, 'צבע נחושת נוזלית' - למחולל קורוזיה לנחושת ו-'צבע ברונזה נוזלית' - למחולל קורוזיה לברונזה.



זמין ב-0.5 ליטר



**SUNDECK**

מקצוענות בכל צבע

סאן דק. יבואנית מוצרי צבע איכותיים לישראל

1-700-70-71-10 | אורט 14, נתניה

[www.sundeck.co.il](http://www.sundeck.co.il)